

Mercury Rock

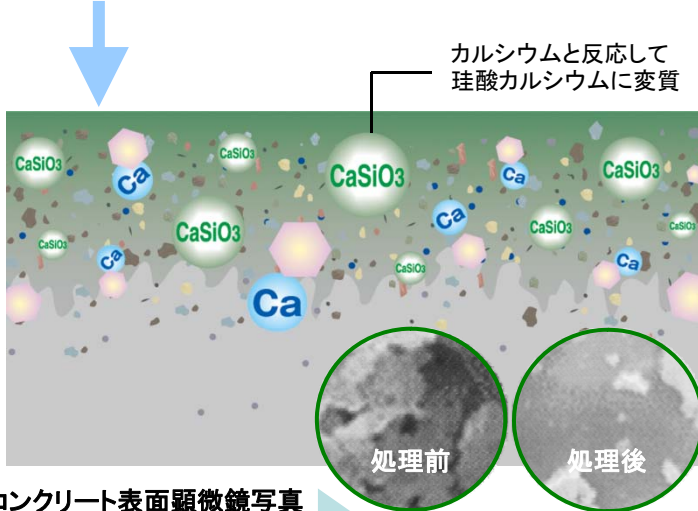
着色/クリア・浸透性表面強化剤

マーキュリーロック・浸透性カラートップ
／浸透性クリアトップ

■ コンクリートに浸透し強固な表面を形成

マーキュリーロック・浸透性カラートップ／クリアトップをコンクリート面に塗布するだけで、深く浸透し、セメント中の石灰分と反応、表面を硬く緻密に改善します。これにより、摩耗しにくい強固な床面を形成します。また、耐水性や耐油性が飛躍的に向上し、コンクリート劣化の原因となる中性化防止、凍結・融解による劣化防止、鉄筋の腐食防止効果が得られます。

マーキュリーロック・浸透性カラートップ／クリアトップ塗布



コンクリート表面顕微鏡写真 (×5000)

マーキュリーロック・浸透性カラートップ／クリアトップ
 $\text{Li}_2\text{SiO}_3 + \text{H}_2\text{O} + \text{着色材}$
(珪酸リチウム) (水)

+

セメント中の石灰分
 $\text{Ca}(\text{OH})_2$
(石灰分)

化学反応

ガラス状物質
 CaSiO_3
(珪酸カルシウム)

+

コンクリート表面に出る
 $2\text{LiOH} + \text{H}_2\text{O} + \text{着色材}$
(水酸化リチウム) (水)

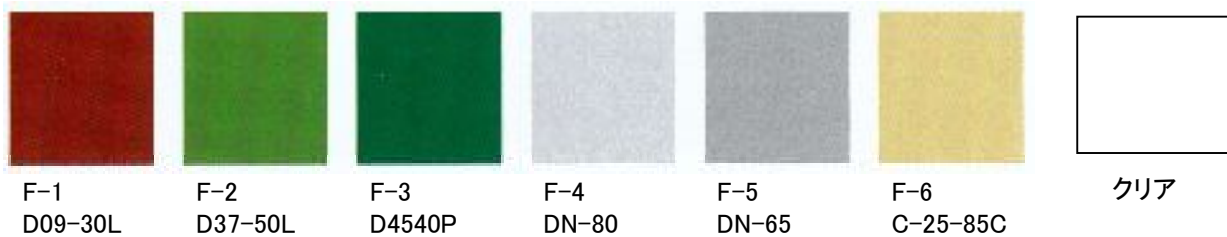
＜マーキュリーロック・浸透性カラートップ／クリアトップ表面強化のメカニズム＞

マーキュリーロック・浸透性カラートップ／クリアトップの主成分である「珪酸リチウム※」がコンクリート浸透、コンクリート中の石灰分と反応して珪酸カルシウムとなり、コンクリート粒子間隙を埋め強固な床面を形成します。

※珪酸リチウムには「汚れが付きにくい」、「低粘度で浸透性が高い」、「反応が速い」、「撥水性が高い」などのすぐれた特性を備え、コンクリート強化にもっとも効果的な成分です。

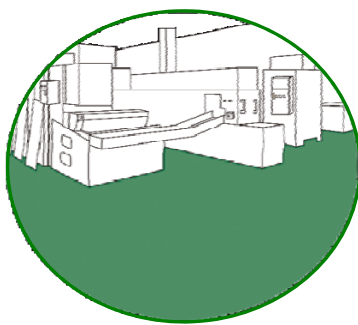
■ 白華による色ムラがない鮮やかな色調

マーキュリーロック・カラー／クリアトップを塗重ねることで、従来のコンクリートフロアに見られる白華による色のムラを防止。コンクリートフロアの強靭さはそのままに、鮮やかで均一な美しい色調の床に仕上がります。標準在庫色は6色用意しています。



マーキュリーロック・浸透性カラートップ／クリアトップはさまざまなシーンで活躍しています。

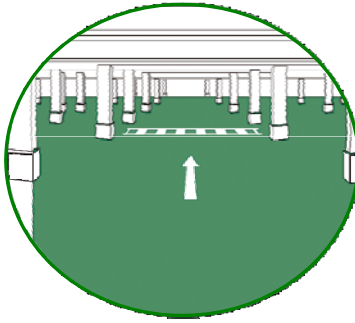
各種工場や物流倉庫など重量物を扱う場所をはじめ、駐車場、スーパーマーケットなど、幅広い分野のさまざまなシーンでその真価を発揮。高い評価をいただいています。



各種工場



倉庫



駐車場



商業施設



■ 汚れが付きにくくメンテナンスも簡単

マーキュリーロック・浸透性カラートップ／クリアトップはコンクリート表面をシールするため、タイヤマークやヒールマークなどの汚れが付着しにくく、汚れが付いても落としやすい床材です。また、水や油が染みこみにくいので、早めのメンテナンスで染みの広がりを防止できます。さらに、重ね塗りもできますので汚くなったコンクリートフロアの改修にも適しています。



■ 床材としてのマーキュリーロック・浸透性カラートップ／クリアトップのすぐれた性能

- 浸透性により床材が剥がれる心配がありません。
- 耐摩耗性にすぐれ、床からのホコリの発生を防止します。
- 耐水性や耐油性にすぐれています。
- 衝撃に強くハードな使用にも耐えられます。
- 不燃ですので万一の場合にも安心です。
- コンクリートの劣化を抑え床を長持ちさせます。
- 新築、改修のいずれにも使用できます。

■ 施工条件

- 結露の起きやすい状況下での施工は避けてください
- 室温が5℃以下での施工は造膜不良の原因になりますので避けてください。
- 湿度が70%以上での施工は塗料中の水分の蒸発が悪くなり、色ムラ等の原因になるので避けてください。

また、使用する際は、必ず送風機、エアコン等を使用して作業してください。



すぐれた特性を実証する。

< 試験データ >

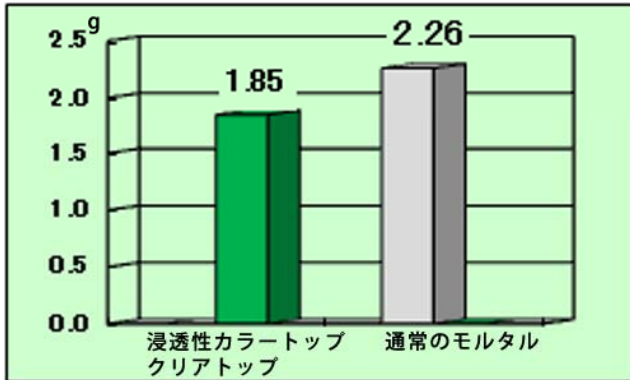
◆耐摩耗性試験

<試験方法>

JIS K 7204(プラスチック-摩耗輪による摩耗試験方法)に準拠

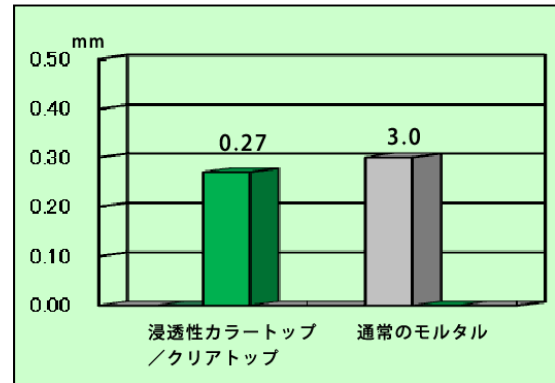
(摩耗輪:H-22 荷重:4.9N 回転数:500回転)

摩耗質量



マーキュリーロック・浸透性カラートップ / クリアトップはモルタルに比べ摩耗量が少ない。

摩耗減厚



マーキュリーロック・カラー / クリアトップはモルタルに比べてすり減りが少ない。

◆滑り試験

<試験方法>

JIS A 1454(高分子系張り床材試験方法)

6.14滑り試験に準拠

試験項目	条件	滑り抵抗係数 (C. S. R)	備考
滑り試験	水+ダスト	0.523	抵抗係数から0.5以上が滑りにくいとされています。

◆耐油性

<試験方法>

JIS A 1454(高分子系張り床材試験方法)

6.12汚染性試験に準拠

試験項目	汚染物質	試験結果
汚染性試験	大豆油	異常なし
	潤滑油	異常なし
	ブレーキオイル	異常なし
	油圧油	異常なし
	切削油	異常なし
	ラジエーター冷却水	異常なし
	ガソリン	異常なし
	5%酢酸	異常なし
	ウレシン	異常なし
	エポキシ	異常なし

◆耐水性

<試験方法>

試験体を温度20℃の水の中に24時間浸せし、取り出し、温度20℃、湿度60%の状況で1時間放置した後、外観の変色・光沢・ふくれを目視で観察。

試験項目	試験結果
耐水性試験	異常なし

※数値は試験結果であり、保証するものではありません。

マーキュリーロック・カラー／クリアトップ

マーキュリーロック・浸透性カラートップ／クリアトップは、コンクリートに塗布するだけで、コンクリートに浸透し緻密で強固な表面を形成。同時にコンクリートに着色ができる画期的な床材です。表面をシールすることで、床の白華やコンクリートの劣化を防止。

均一で鮮やかなカラーコンクリートフロアとなります。また、汚れも付きにくく、メンテナンスも簡単。低コストで美しく強靱な床を提供します。

理由 I 色が鮮やか！

白華による色ムラのない均一で鮮やかな色調に仕上がります。



理由 II 強度をアップ！

コンクリート表面を強化し、衝撃や摩耗に強い耐久性に富む床を形成します。



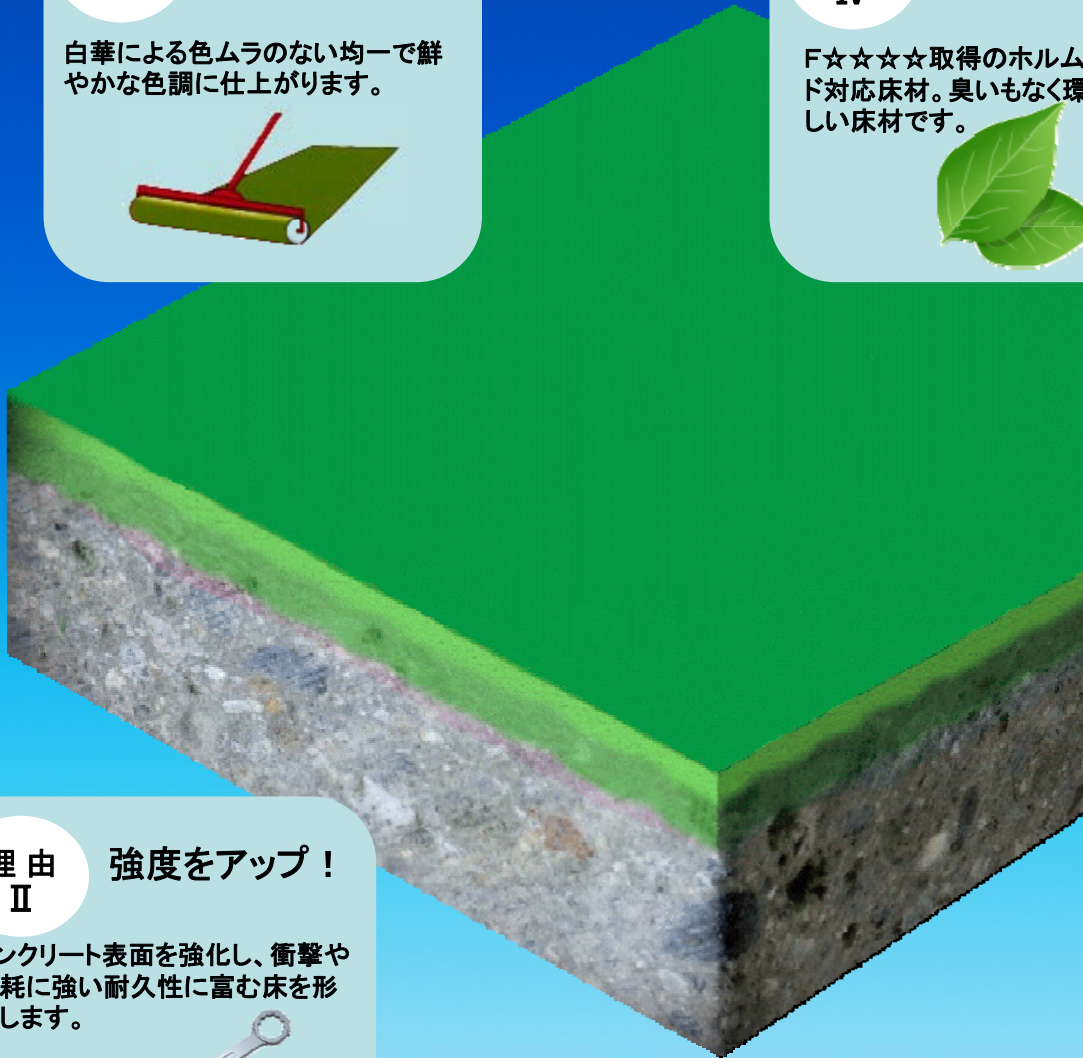
理由 III 汚れにくい！

タイヤマークやヒールマークなどの汚れが付きにくく、メンテナンスも簡単です。



理由 IV 環境に配慮！

F☆☆☆☆取得のホルムアルデヒド対応床材。臭いもなく環境にやさしい床材です。



 **ドーエイ工業株式会社**

〒174-0051 東京都板橋区小豆沢1-19-1
TEL 03-3967-6229 FAX 03-3967-0623