

Mercury Rock

マーキュリーロック・ベーシックシリーズ



変性無機質コンクリート着色強化剤（打設同時仕上げ）

マーキュリーロックカラー散布

浸透性着色強化剤（新設／既設コンクリート床用）

マーキュリーロックカラートップ

浸透性強化剤（新設／既設コンクリート床用）

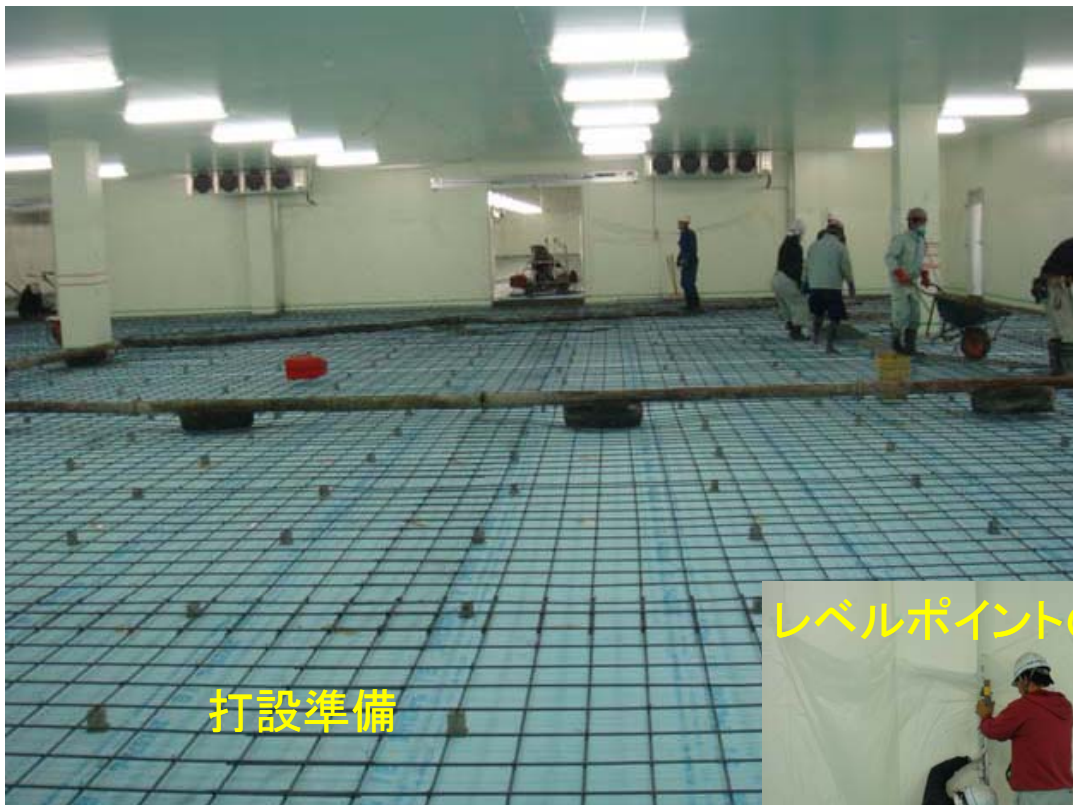
マーキュリーロッククリアトップ



DOEI
Floor Total Planning

ドーエイ工業株式会社

コンクリート打設前準備～打設



打設準備

レベルポイントの確認



当たり出し

コンクリート均し



トロウエル(円盤装着)



トロウエル



マーキュリーロック・カラー散布工法

カラー散布剤の準備



ネタ場で逐次液剤部(透明)にカラートナーを入れ攪拌。
打設前の重い粉体散布剤配りやそれらの置き場確保も不要になります。



カラー
トナー部
液剤部



攪拌したマーキュリーロックカラー散布剤(液体)をジョウロにて散布
液体なので扱いやすく、粉体型散布剤のような粉塵問題も解決







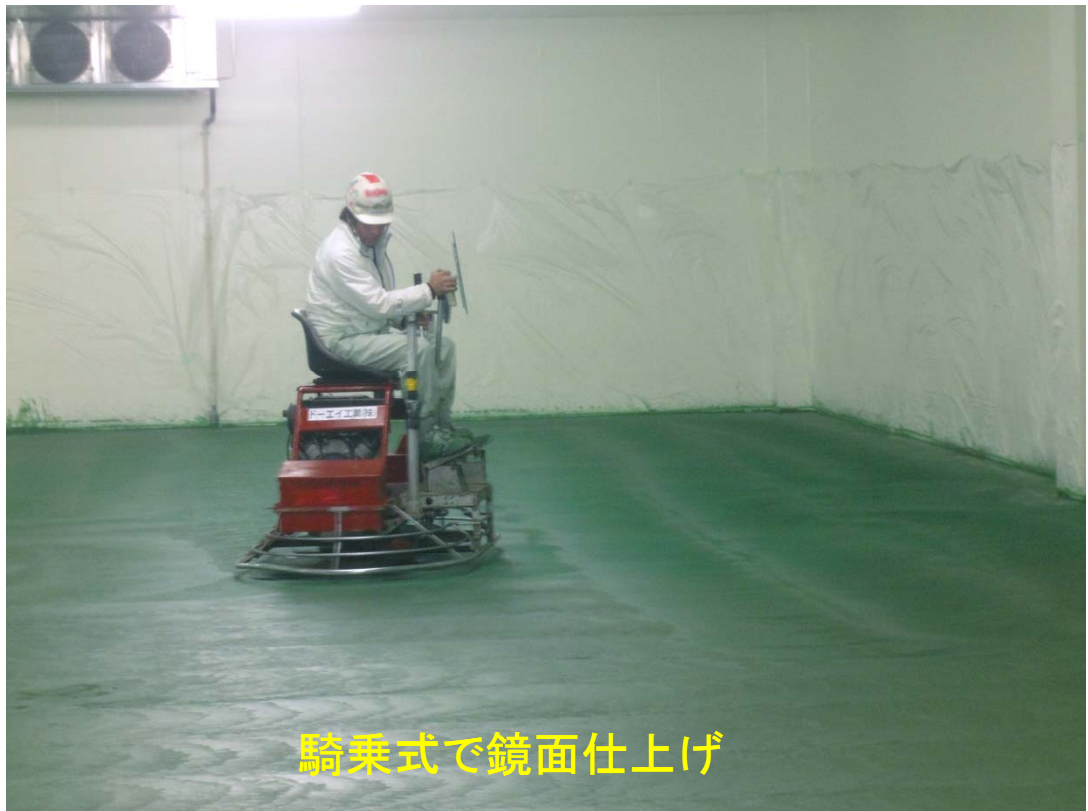
ティーバーブラシで均一にする



トロウエルで中間仕上げ

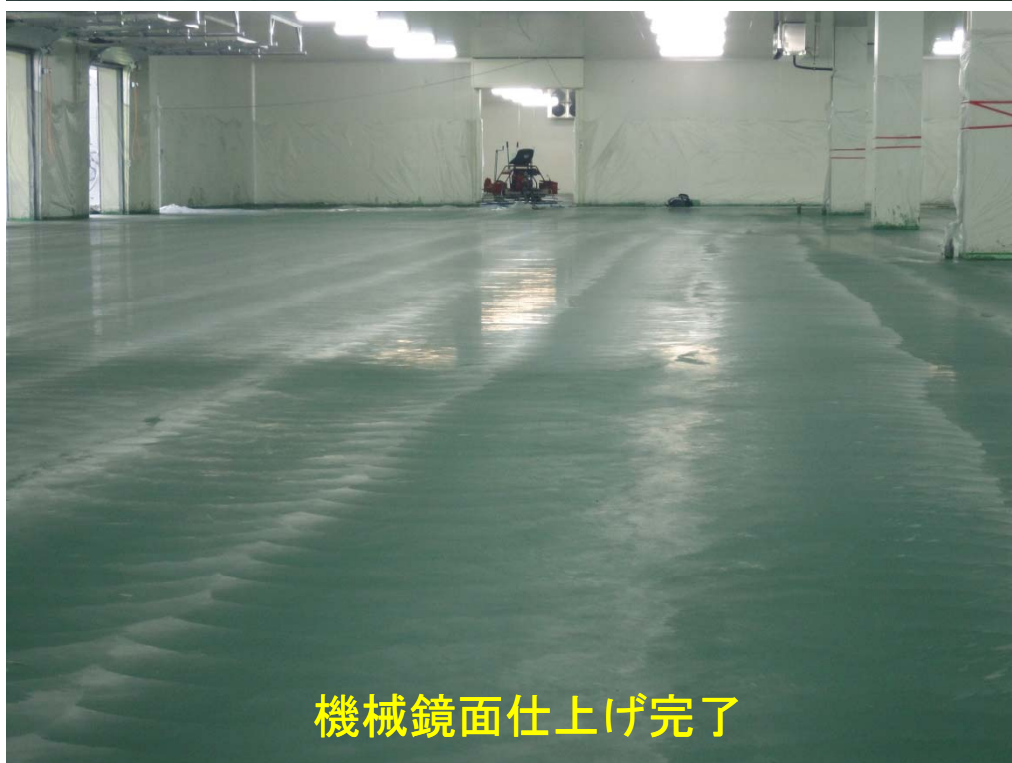


トロウエルで中間仕上げ



騎乗式で鏡面仕上げ

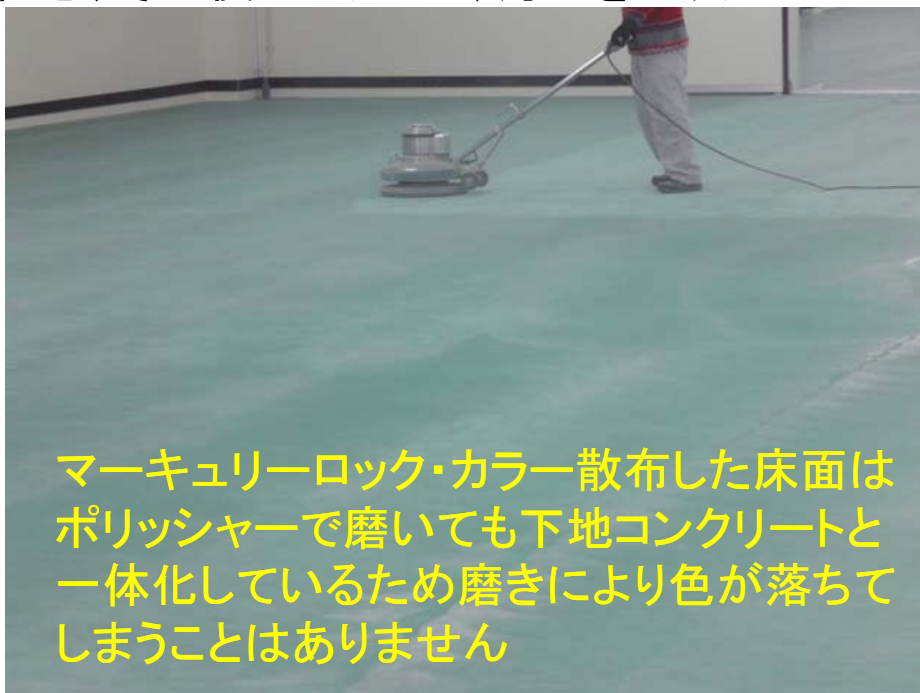
カラー散布・モノリシック機械鏡面仕上げ
「マーキュリーロック・カラー散布工法」



マーキュリーロック・カラートップ

施工準備

マーキュリーロック・カラー散布施工後は養生期間を置き、その後レータンス、汚れをポリッシャーで除去



マーキュリーロック・カラートップ(2回塗り)



マーキュリーロック・カラートップはスポンジバーを使用し短時間で均一塗布ができます



マーキュリーロック・カラートップ施工完了

マーキュリーロック・クリアトップ(2回塗り)



施工完了

